

PIANTA E PROSPETTO SU VIA ROMA. Scala 1:100

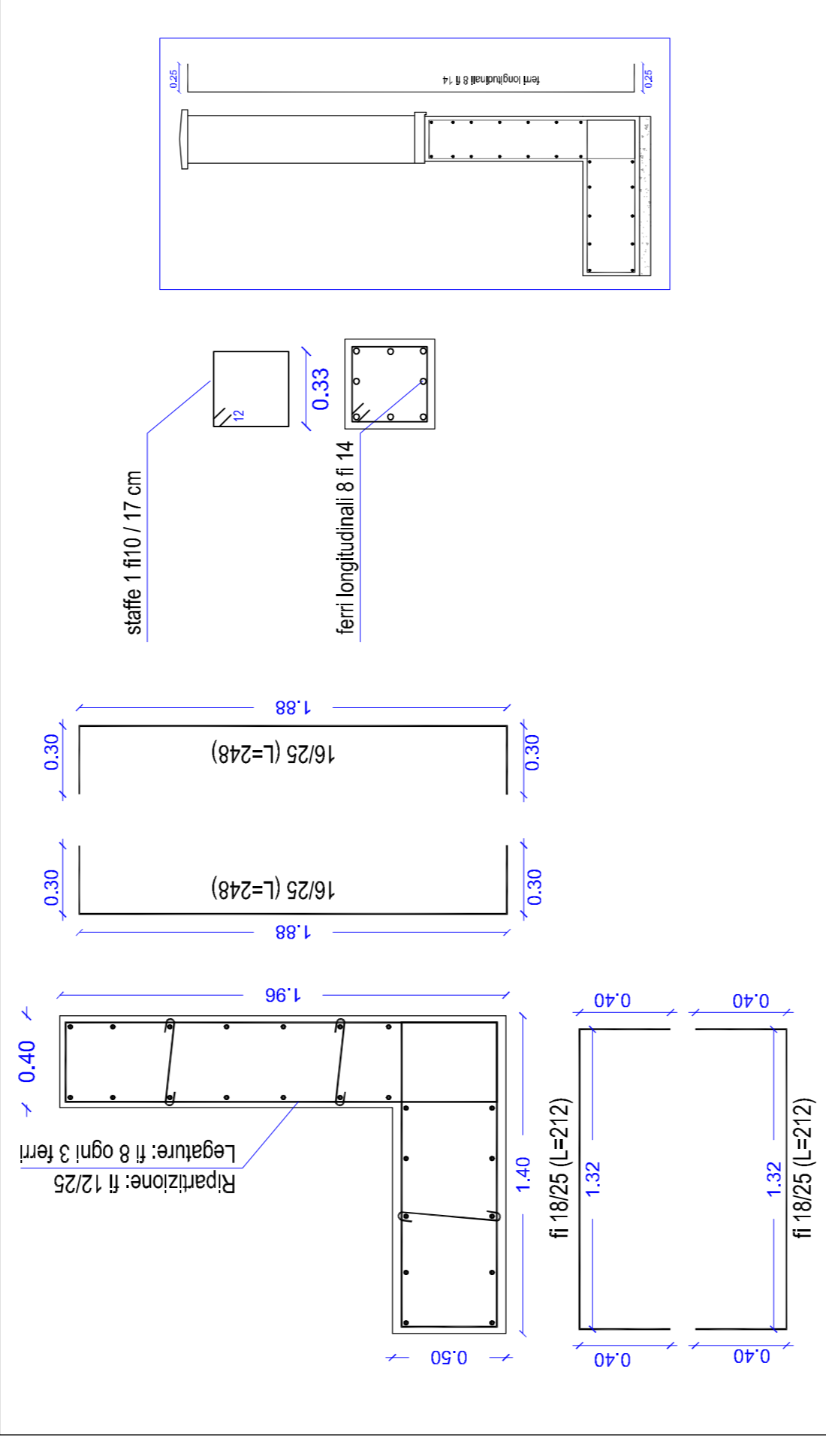
LEGENDA INTERVENTI

SMONTAGGI E DEMOLIZIONI

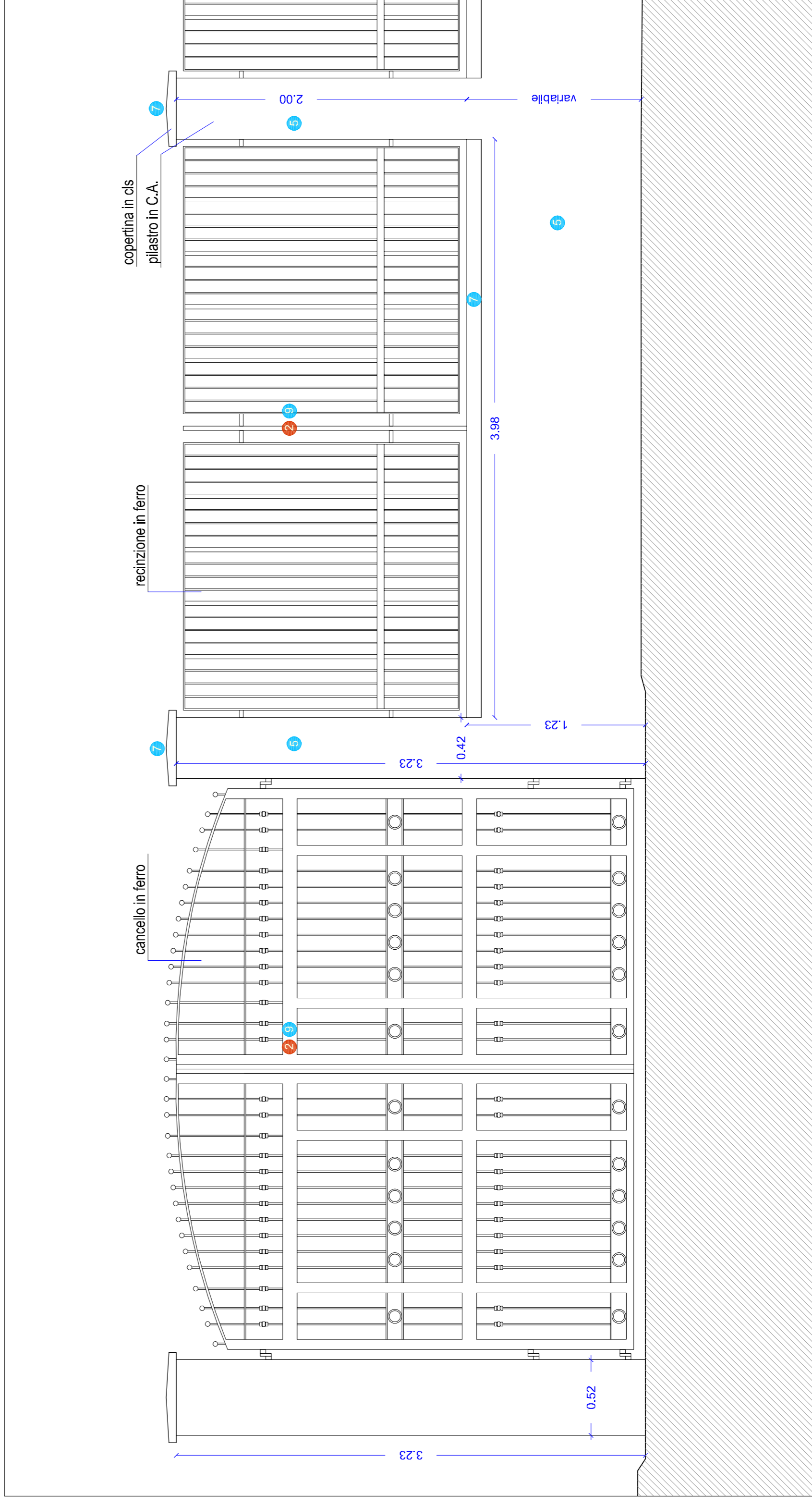
- 1** - Scavo a larga sezione sul terrapieno;
 - Demolizione parziale di marciapiede e scavo;
 - Stoccaggio della terra scavata per la riutilizzazione
- 2** - Smontaggio cancelli e ringhiere in ferro;
 - Pulizia e montaggio di piastre per ancoraggio con tassello chimico
- 3** - Smontaggio copertine e demolizione pilastri in muratura;
 - Demolizione muro di contenimento in pietra;
 - Demolizione di fondazioni in pietra e scavo fino al piano delle nuove fondazioni
- 4** - Demolizione parziale del deposito adiacente alla recinzione

MONTAGGI E RICOSTRUZIONI

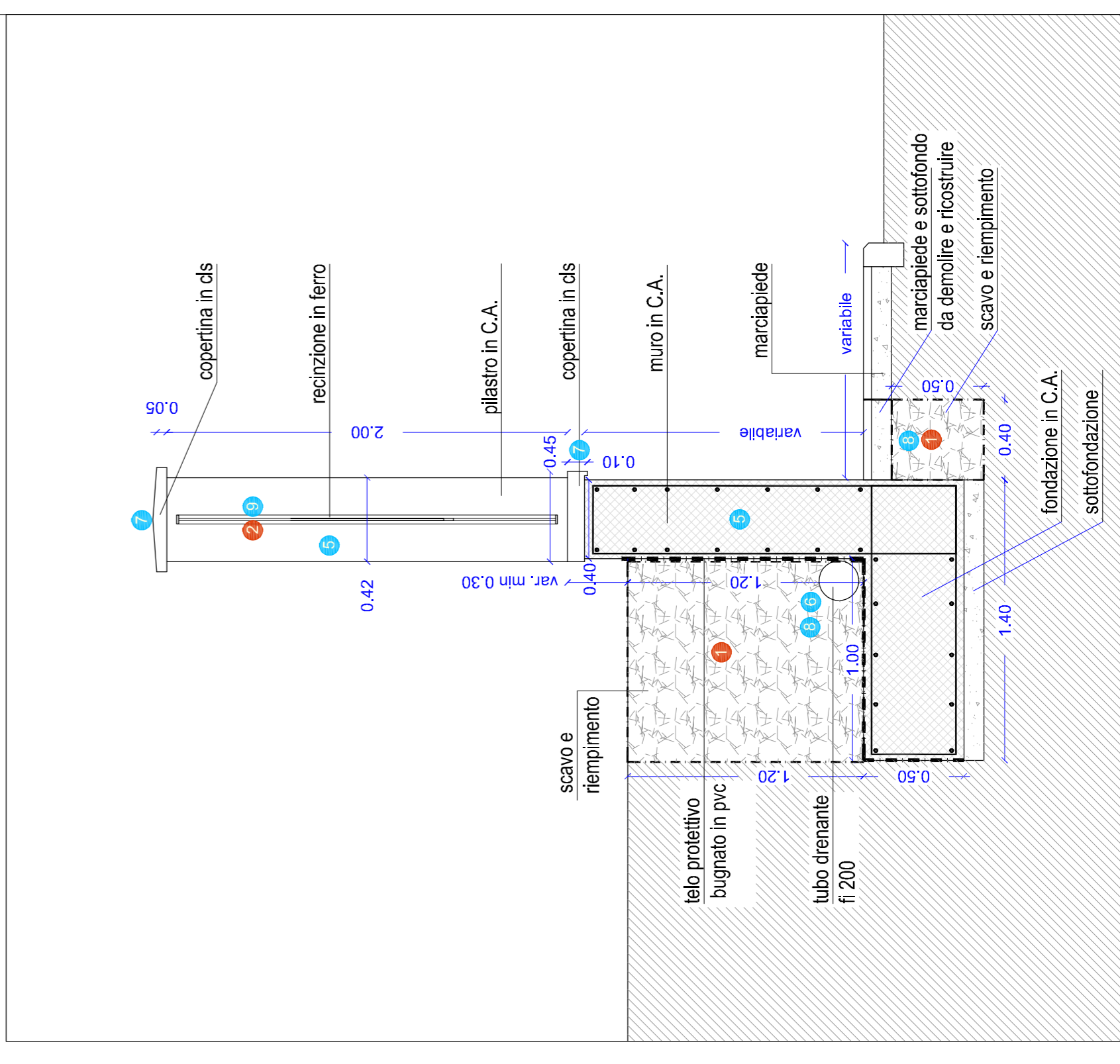
- 5** - Realizzazione di nuove fondazioni in C.A.;
 - Realizzazione di nuovo muro di contenimento e pilastri in C.A.;
- 6** - Posizionamento di guaina di protezione in pvc e tubo drenante;
 - Riposizionamento della terra precedentemente rimossa nelle trincee
- 7** - Posa di copertine in cls su pilastri e muro di contenimento
- 8** - Ripristino della terra del marciapiede precedentemente rimosso
- 9** - Riposizionamento dei cancelli e recinzioni in ferro con piastre su tiranti ad ancoraggio chimico



MURO DI RECINZIONE E FONDAZIONI PARTICOLARI COSTRUTTIVI ARMATURE. Scala 1:25



PROSPETTO. CANCELLO DI INGRESSO SX E MURO DI RECINZIONE CON INFERRIATA. Scala 1:25



SEZIONE TRASVERSALE DI PROGETTO TIPO. Scala 1:25

COMUNE DI DOMUSNOVAS
PROVINCIA DEL SUD SARDEGNA

INTERVENTO DI DEMOLIZIONE E RICOSTRUZIONE RECINZIONE PERICOLANTE DELLA SCUOLA PRIMARIA E PER L'INFANZIA DI VIA CAGLIARI - LATO VIA CAGLIARI

Progetto ESECUTIVO

COMMITTENTE: Amministrazione Comunale di DOMUSNOVAS

Il RUP:

Il Sindaco: MASSIMILIANO VENTURA

Il Progettista: Ufficio Tecnico Comunale

TAVOLA 3

STATO DI PROGETTO ED INTERVENTI PIANTE E SEZIONI

Scala: 1:100; 1:25

Data: Aprile 2019
Rev.