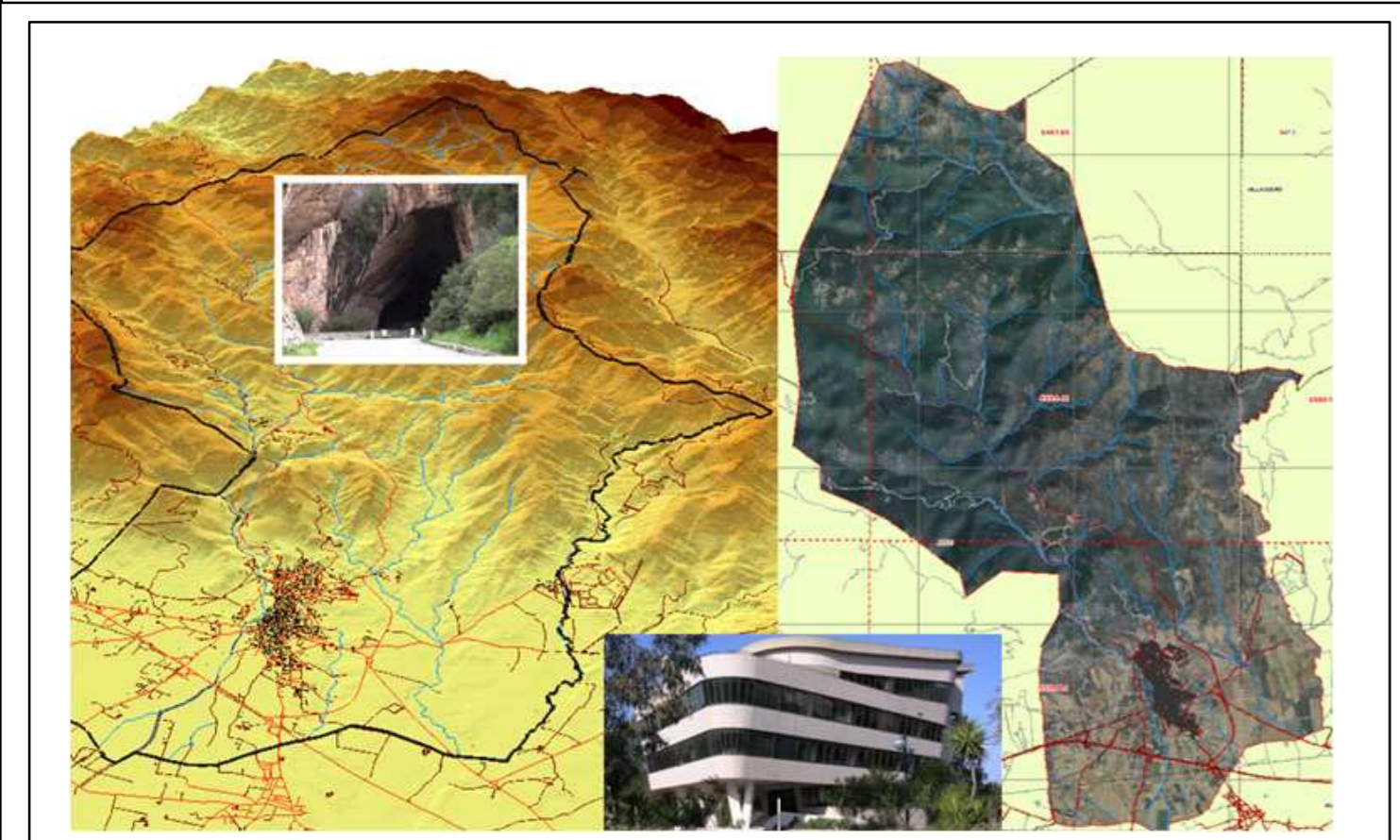


**Piano di Protezione Civile Comunale
Comune di Domusnovas**



**Piano di Protezione Civile Comunale (P.P.C.)
Comune di Domusnovas**

TITOLO TEMA: **CONOSCENZA DI SFONDO
ELEMENTI SENSIBILI DEL TERRITORIO**

DESCRIZIONE: **Individuazione dei sistemi e degli elementi di interesse
nel territorio del comune di Domusnovas**

REVISIONE: Rev.01 DATA REVISIONE: Febbraio 2017

EG: **EG-CS-2.1**

SCALA: **1:25.000**

COMMITTENZA:
Comune di DOMUSNOVAS
Piazza Caduti Di Nassirya 1
09015 Domusnovas

Il Progettista Incaricato:

PROGETTISTA INCARICATO:
Ing. Stefania Podda

COLLABORATORI:
**Ing. Susanna Podda
Ing. Luca Zambianchi**

Legenda:

- Reticolo Idrografico
- Limiti comunali
- Curve di livello (Direttrici)
- Condotta Idrica
- Linea Elettrica AT
- Zona Depuratore
- Edificato Domusnovas
- Reticolo Stradale
- Ponti e Viadotti
- Manufatti Industriali
- Strutture di Servizio
- Zona H1 (PUC)
- Rilevanza Archeologica
- Grotte e Cave
- BenePaesaggistico_ex_Art143_Reperti**
 - chiesa
 - grotta
 - nuraghe
 - tomba
- BenePaesaggistico_ex_Art136L142_L42_04**
 - Antico Mulino
- Pratelli - Garigha - Pascolo naturale
- Zone coltivate - Serre
- Oliveti e colture associate all'olivo
- Vegetazione riparia
- Arbusti e Macchia mediterranea
- Zone boschive di vario genere
- Cantieri Forestali

SIC ITB041111 "Monte Linas Marganai"

